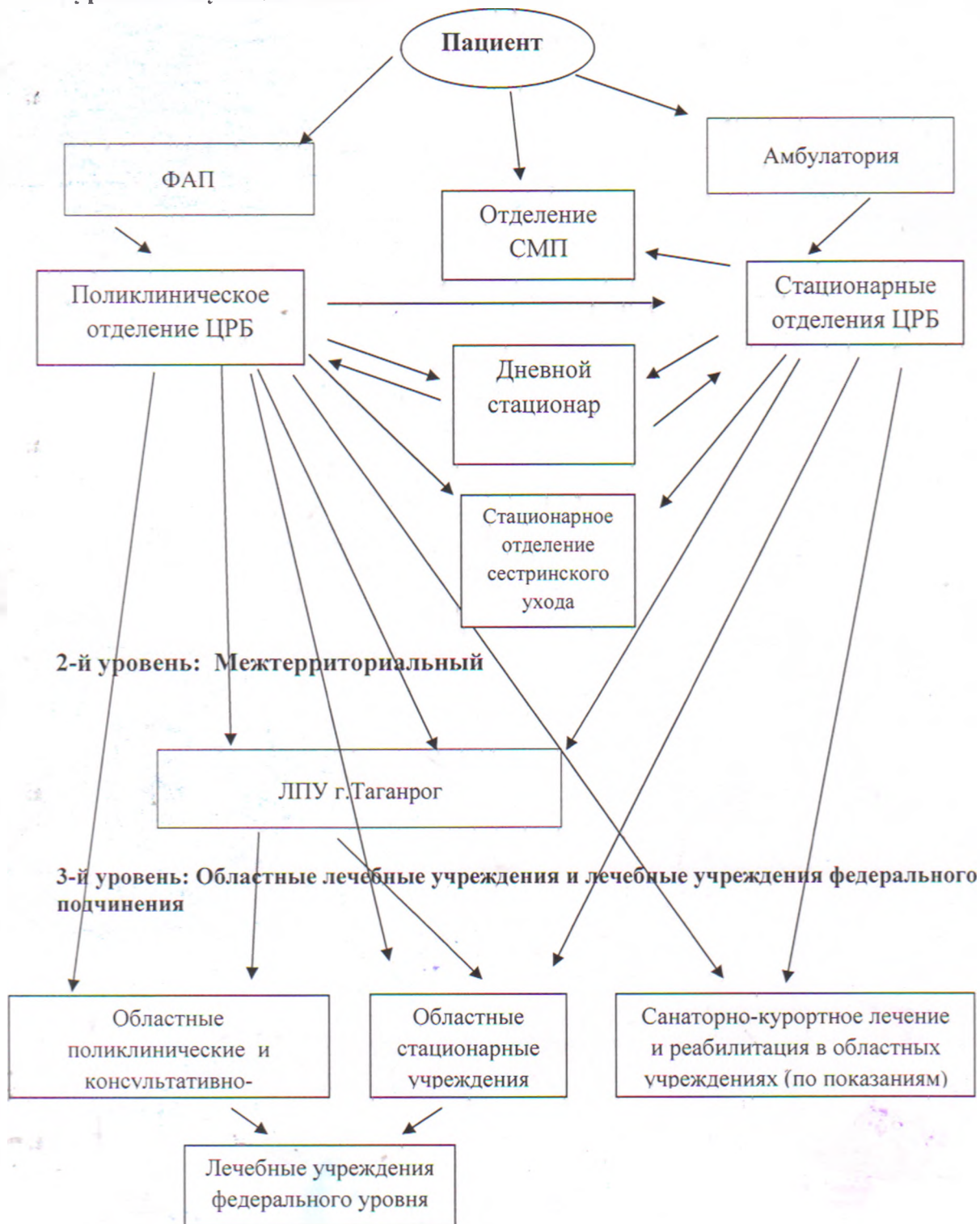


**Блок-схема маршрутизации обращений за медицинской помощью
жителей Матвеево-Курганского района**

1 уровень: Муниципальный



- Медицинская эвакуация пациентов на 1-м уровне осуществляется, при наличии показаний, транспортом ЦРБ (автомобилями СМП или санитарным автомобилем поликлинического отделения ЦРБ);
- Медицинская эвакуация пациентов на 2-й и 3-й уровень осуществляется транспортом ЦРБ при наличии показаний для сопровождения медицинскими работниками;
- По согласованию с центром медицины катастроф эвакуация в областные учреждения может проводиться транспортом санавиации;
- Допускается использование санитарного транспорта МБУЗ «ЦРБ» для улучшения доступности медицинской помощи мало мобильным одиноким гражданам.